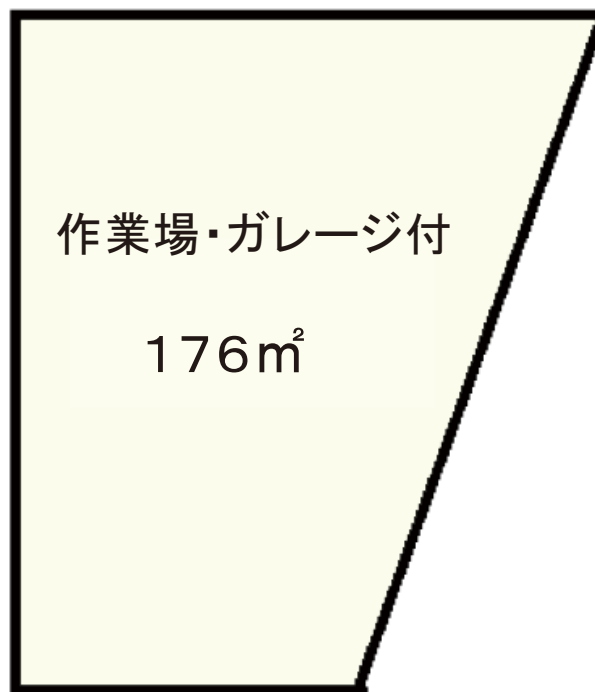
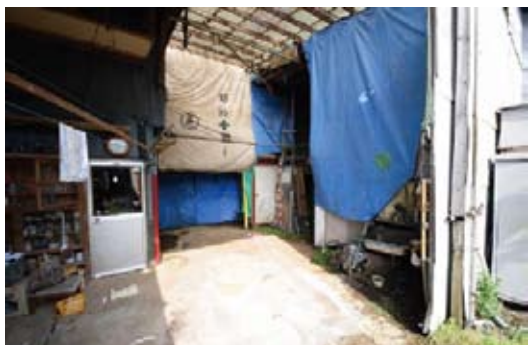


# 旭区 市沢町

- ★工場、資材置場に適しております
- ★緑豊かな立地作業音気になりません
- ★ゆとりの敷地面積50坪超
- ★建築工具付現況有姿のお引渡し
- ※宅地の造成及び建物の建築不可



※図面と現況が異なる場合は現況優先とします

物件種目	<b>売地</b> (建築業作業場付)		
最適用途	資材置場、作業場 駐車ガレージ付		
最寄駅	JR横須賀線「東戸塚」駅		
土地面積	176㎡ ほかに持分面積 397㎡		
価格	<b>890</b> 万円		
物件所在地	横浜市旭区市沢町382-37		
交通	JR横須賀線「東戸塚」駅 市沢町バス停徒歩8分		
土地権利	所有権	地目	山林
都市計画	市街化調整区域	用途地域	指定なし
建ぺい率	-	容積率	-
高度地区	-	防火地域	-
他の法令上の制限	建築基準法22条区域		
引渡条件			
現況	空家	引渡日	即日
接道状況	西側幅員約4m道路に18.69m接道		
設備	建築作業工具付、ガレージ		
備考	現況有姿 残地物(建築工具等)有り		

神奈川県知事免許 (3) 第27211号 (社)全日本不動産協会会員

株式会社Happyパスポート

横浜市都筑区牛久保西四丁目4番1号

TEL045-915-6118 FAX045-915-6117

ホームページ <http://www.happypassport.com> E-Mail: [info@happypassport.com](mailto:info@happypassport.com)



- 取引態様： 売主
- 手数料：
- 担当： 太田