

霧が丘2丁目中古戸建 高耐久性木造住宅

JR横浜線 「十日市場」駅徒歩17分 3,580万円



霧が丘区画整理地内

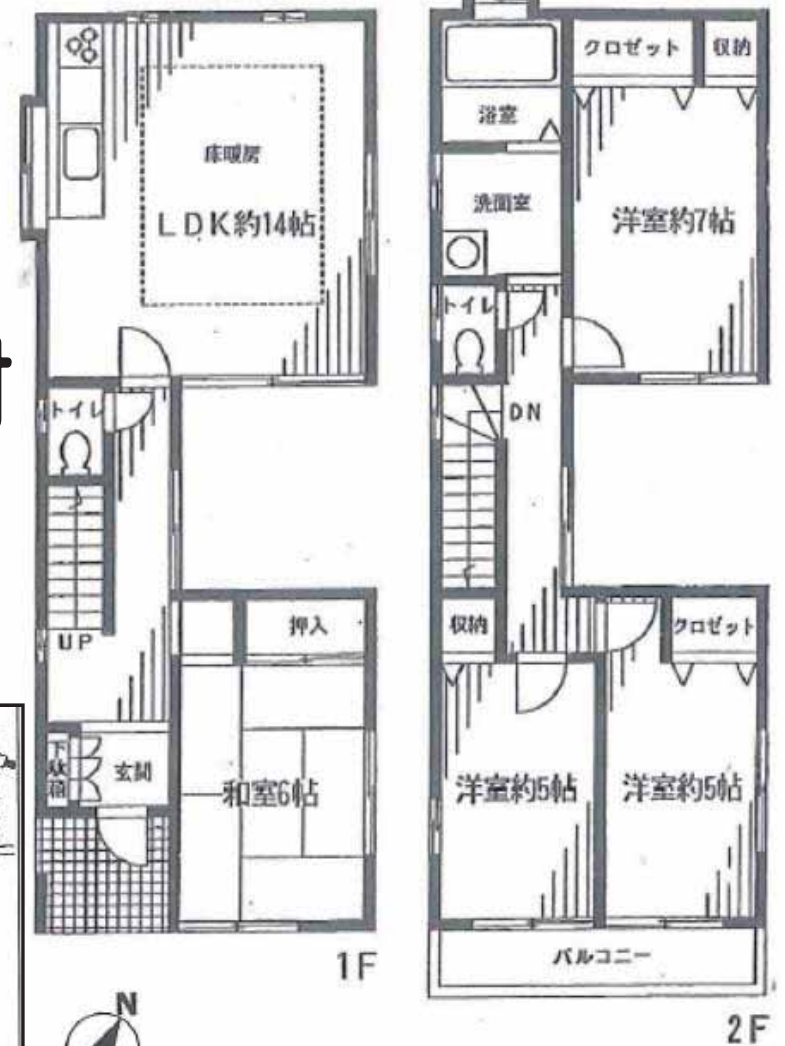
省エネ・バリアフリー設計

4LDK-94m²

カースペース有2台可 LDKは床暖房付

エントランス部分天然大理石使用・TVモニターインターフォン

ペアガラス+高性能、断熱サッシ使用



「物件概要」●所在地／横浜市緑区霧が丘2丁目●交通／JR横浜線「十日市場」駅徒歩17分●土地権利／所有権●敷地面積／101.06m²●地目／宅地●地勢／平坦●接面道路／南東側約6m公道に接道●建物構造／木造スレート葺2階建●建築年月／平成13年7月●建物面積／94.39m²●建ぺい率／60%●容積率／200%●用途地域／第一種住居地域●高度地区／第四種高度地区●防火地域／準防火地域●都市計画／市街化区域●その他の法令上の制限／宅地造成等規制法・緑化地域●施設／公営水道・都市ガス・本下水●駐車場スペース／有●現況／居住中●引渡／相談●取引態様／専任媒介●建築確認建物面積：95.06m²●図面と現況が異なる場合は現況優先とします。



神奈川県知事免許(2) 第27211号 (社)全日本不動産協会会員

株式会社 Happyパスポート

横浜市都筑区牛久保西四丁目4番1号

TEL045-915-6118 FAX045-915-6117

ホームページ <http://www.happypassport.com> E-mail: info@happypassport.com

